

**Najczęściej zadawane pytania i odpowiedzi:**

### **Jak należy poprawnie trzymać dyszę odkurzacza aby wyczyścić kominiek z popiołu?**

Aby wyczyścić kominiek lub piec trzeba skierować dyszę odkurzacza bezpośrednio na popiół i ruszając w lewo i prawo albo ruchem kołowym wyciągając go. Klient powinien trzymać dyszę w pozycji pionowej w odległości jednego cm ponad popiołem – ponieważ popiół powinien sam być zasysany do dyszy a zanieczyszczenia w popiole może spowodować jej zatkanie.

To pomaga utrzymać otwartą dyszę wolną i czystą bez szczytek. Jak popiół jest wciągany do środka odkurzacza – większe kawałki drzewa lub węgla drzewnego mogą być odsunięte na bok i spalone w późniejszym czasie.

**Klienci nie powinni nigdy używać rąk albo palców by usuwać cząstek popiołu przylepionych do dyszy.**

### **Dlaczego nie mogę wyjąć dużych kawałków?**

Odkurzacz pozwala wciągnąć przez dyszę i węży jedynie popiół – usuwanie większych kawałków drzewa lub węgla drzewnego grozi uszkodzeniem odkurzacza i zapchaniem filtrów!!! Większe kawałki powinny być opuszczone i spalone w późniejszym czasie.

### **Jak często powinno się zmieniać filtry ?**

Zmiana filtrów określona jest od częstotliwości używania odkurzacza. Proponujemy zmieniać filtry po usunięciu około 370 litrów popiołu z odkurzacza.

### **Jak maksymalnie mogę napełnić odkurzacz?**

Polecamy Państwu opróżnianie odkurzacza kiedy poziom popiołu osiągnie wysokość portu na boku pojemnika. Kiedy popiół będzie dostawać ale tak wysoko, klient uważa różnicę w ssaniu z powodu zmniejszonego obszaru dla deponowania popiołu w pojemniku.

### **Czy mogę wyjmować gorące węgle ?**

Nie. Polecamy usuwanie chłodnego i zimnego popiołu jako współczynnik bezpieczeństwa dla klienta. Słowo ciepły – zwykle oznacza dla klienta, że odkurzacz jest niebezpieczny i nie ma ograniczeń co do wssysania ciepłych materiałów z kominika. Prosimy o zachowanie zdrowego rozsądku w usuwaniu ciepłego popiołu.

### **Dlaczego węży jest sztywny?**

Węży jest sztywny ponieważ jest zaprojektowany do wciągania także ciepłych węgli. Pomiędzy odkurzaczem a dyszą położoną wewnątrz kominika lub pieca – węży powinien mieć naturalną krzywiznę. Klient nie powinien ustawiać odkurzacza tak, żeby w węży kształtował się skręt ponieważ odetnie to prawidłowe zasysanie popiołu.

### **Dlaczego nie ma ssania?**

Jeżeli siła zasysania się znacznie zmniejsza – może to oznaczać że jest zapchany filtr podstawowy, dysza lub węży i to może powodować mniejsze ssanie.

### **Czy mogę umyć filtry?**

Nie. Obydwa filtry są specjalnie pokryte i po umyciu nie będą działać właściwie.

### **Czy mogę używać tego odkurzacza do innych rzeczy?**

Nie. Ten odkurzacz przeznaczony jest wyłącznie do usuwania popiołu z piecyków, grilla lub kominików. Jeżeli użyjesz go do odkurzania żarzących się węgli znajdujących się w kominiku – możesz w ten sposób spowodować trwałe uszkodzenie odkurzacza.

• **Procedura czyszczenia filtrów:** Usuń mosiężną złączkę do węży i nasadkę z górnej pokrywy i unieś metalowy pręt na wysokość 3 cm kołysz go od strony do strony tak żeby popiół który zebrał się na zewnątrz podstawowego filtru był wstrząśnięty – wtedy powróci prawidłowe ssanie.

• Złączka do węży i nasadka muszą być mocno przykręcone, żeby możliwe było prawidłowe eksploataowanie i utrzymanie odkurzacza.

• Jeżeli klient używał odkurzacza nadmiernie i traci ssanie – powodem może być zapchanie popiołem drugorzędny filtru – i musi być wyczyszczony. Może się tak zdarzyć w przypadku usunięcia około 220-300 litrów popiołu.

• Żeby wyczyścić drugorzędny filtr – filtr podstawowy musi być zdjęty i możemy wyczyścić drugorzędny filtr używając np. do wysysania popiołu domowego odkurzacza. Jeżeli jest jeszcze jakikolwiek popiół wewnątrz filtrów to jest doskonały moment do ich wyczyszczenia. Za pomocą płaskiego śrubokrętu możesz wyjąć filtry z odkurzacza, gdyż trzymają się one na klamrach.

• Odkurzacz kominowy z silnikiem jest nadzwyczaj przyjaznym projektem dla użytkownika.

# Odkurzacz kominowy z silnikiem

## kratki.pl Marek Bal

POLSKA

26-660 Jedlińsk

Wsola, ul. Gombrowicza 4

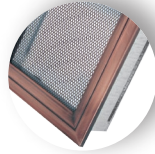
tel.: (+48) 048 384 44 88

tel./fax: (+48) 048 385 79 99

e-mail: [kratki@kratki.pl](mailto:kratki@kratki.pl)[www.kratki.pl](http://www.kratki.pl)

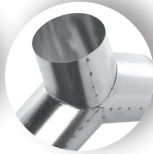
GPS N 51° 29' 02.03''

E 21° 07' 34.97''



kratki.pl

kominki, kratki, akcesoria



kratki.pl



## Odkurzacz kominowy z silnikiem

Instrukcja obsługi

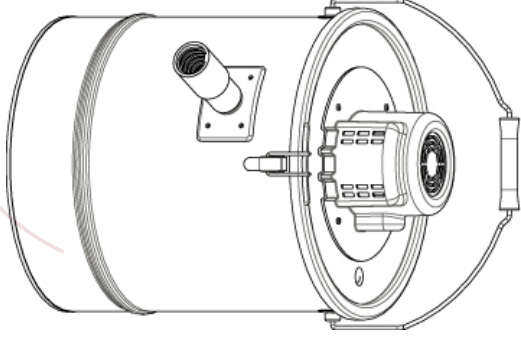


**Proszę przeczytać instrukcję przed pierwszym użyciem!**

Napięcie: 230V

Moc: 1200 W

Pojemność: 20 litrów



Odkurzacz z silnikiem sprzedajemy w komplecie z podstawowym filtrem. Czyszczący pręt i giętke filtry pozwalają na czyszczenie bez usuwania pokrywy.

Jeśli posiadasz grill na węgiel drzewny, wkład kominowy, piec wolnostojący, zamknięte palenisko lub domowy komin – wtedy musisz mieć ten odkurzacz kominowy.

Odkurzacz kominowy z silnikiem przeznaczony do wymiata-  
nia ciepłego lub zimnego popiołu z kominika.

System podwójnego filtra.

- Ważne:**  
Używając Twojego elektrycznego odkurzacza kominowego muszą być spełnione podstawowe środki ostrożności i bezpieczeństwa :
- przeczytaj wszystkie instrukcje przed użyciem;
  - chroń się przed porażeniem prądem – proszę nie zanurzać kabla w wodzie lub innym płynie;
  - dla własnego bezpieczeństwa zawsze używaj uziemionego zasilania;
  - używanie nie polecanych przez producenta dodatkowych elementów wyposażenia – może spowodować uszkodzenie odkurzacza.