



 **kratki** **PRO**

2024 | PIECE WOLNOSTOJĄCE



Jako właściciel firmy, jestem niezwykle dumny z linii Kratki Pro. To nie tylko produkty, to prawdziwa pasja i zaangażowanie naszego zespołu w dostarczanie najwyższej jakości rozwiązań ogrzewania domowego. Linia Kratki Pro to symbol nowoczesności, wydajności i estetyki, której zaufały już tysiące klientów. Decyzja, aby zaoferować 10-letnią gwarancję, nie była przypadkowa. Jest to wyraz naszego pełnego zaufania do trwałości i niezawodności produktów, które tworzymy. Dzięki zaawansowanej technologii i innowacyjnym rozwiązaniom, kominki i piece z linii Pro są nie tylko niezawodnym źródłem ciepła, ale także istotnym elementem estetycznym każdego wnętrza, dodającym mu charakteru i stylu.

Jesteśmy szczególnie dumni z tego, że nasze produkty są najchętniej wybierane i najlepiej oceniane przez Klientów. To potwierdza, że droga, którą obraliśmy, prowadząc za sobą ciągły rozwój i dążenie do perfekcji, jest drogą słuszną.

KRATKI PRO to więcej niż kominki – to gwarancja spokoju, ciepła, bezpieczeństwa i satysfakcji na lata.

Marek Biał



**JAKOŚĆ
KOMFORT
EKOLOGIA
BEZPIECZEŃSTWO**

Kratki PRO to specjalnie wyselekcjonowana linia kominków i pieców wolnostojących, przy której najważniejsze były dla nas **najwyższa jakość i zagwarantowanie Klientom bezpieczeństwa oraz komfortu użytkowania**. Na bazie doświadczeń, wspólnie z naszymi Partnerami i instalatorami opracowaliśmy grupę produktów, które **polecają najlepsi PROfesjonałiści branży kominkowej**.

Piece serii PRO

TOFA

Piec TOFA łączy zaawansowaną technologię i design. Jest idealny **dla osób preferujących duże załadunki drewna**, co zapewnia długotrwałe ciepło bez potrzeby częstego dokładania opału.

Posiada system czystej szyby dla **niezakłóconego widoku płomieni** oraz **zaawansowane technologie** takie jak podwójny system deflektorów i palenisko z materiału Termotec, które **optymalizują spalanie i akumulację ciepła**. Dodatkowo, potrójny system dopowietrzenia, specjalne domykanie drzwi z blokadą oraz wyjmowana szuflada na popiół **ułatwiają obsługę i utrzymanie czystości**.

Regulowane stopki i dwie opcje montażu wylotu spalin zwiększają **adaptacyjność do różnych przestrzeni**. Wnęka nad drzwiami służy do podgrzewania napojów, czyniąc piec centrum domowego życia.



Zeskanuj kod, aby
dowiedzieć się więcej



Zakres mocy: **6 - 10 kW**

Sprawność cieplna: **79%**

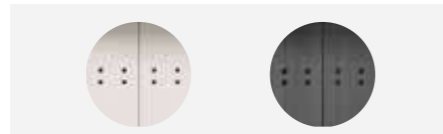
Piece serii PRO

TOFA

Wersja / przeszklenie:



Wyłożenie Termotec:



Spełnia kryteria Ekoprojektu



Przeznaczony do rekuperacji



Zgodność z normą BImSchV2



- 01. Odporna farba** - piec pokryty specjalnie zaprojektowaną mieszanką farby, o zwiększonej odporności na zarysowania oraz charakteryzującą się jednolitą i gładką strukturą, farba odporna na działanie wysokich temperatur, nie wydzielając zapachu.
- 02. Drzwi stalowe** wykonane z zamkniętego profilu, stabilne i wytrzymałe na naprężenia.
- 03. Szkło kominkowe** - najwyższej klasy ceramika żaroodporna renomowanej marki Schott. Posiada certyfikat jakości i bezpieczeństwa.
- 04. System czystej szyby** - zastosowanie kurtyny powietrznej pozwala utrzymać szybę w czystości.
- 05. Dekoracyjna szyba GLASS** nadaje nowoczesności i elegancji, optycznie powiększa front wkładu i gwarantuje doskonały widok ognia.
- 06. Domykanie drzwi w standardzie** - mechanizm realizowany przez sprężynę naciągową generującą siłę potrzebną do powrotu drzwi do pozycji zamkniętej.
- 07. Reling** - prosta i estetyczna rękojeść w formie smukłego relingu, zapewnia możliwość wygodnego uchwytu na całej jego długości.
- 08. Nóżki** - regulowane stopki poziomujące z podstawą z tworzywa sztucznego.
- 09. Doprowadzenie powietrza z zewnątrz** - dół powietrza realizowany za pomocą zewnętrznej króćca (z możliwością podłączenia od tyłu jak i od spodu).
- 10. Deflektor** - urządzenie wyposażone w dwa demontowalne deflektory. Zwiększa to efektywność spalania oraz gwarantuje lepsze wykorzystanie energii.
- 11. Wyłożenie TERMOTEC** - materiał, który zapewnia efektywne spalanie, akumuluje ciepło i podwyższa temperaturę w palenisku. Nadaje kominkowi elegancki wygląd. Występuje w kolorze białym lub czarnym.
- 12. Dopowietrzenie komory** - rozbudowany, potrójny system doprowadzenia powietrza do wnętrza, co pozwala na dokładną kontrolę spalania.
- 13. Pogłębiona komora spalania** - specjalnie profilowana, pogłębiona płyta dolna, która zapewnia komfort podczas załadunku drewna. Zabezpiecza przed wypadaniem popiołu.
- 14. Popielnik i ruszt** - trwały żeliwny ruszt, pod którym znajduje się wygodny i wymowany popielnik, co ułatwia utrzymanie go w czystości.
- 15. Drzwiczki rewizyjne** - zmodernizowany mechanizm otwierania dolnych drzwiczek, zmiana z mechanizmu magnetycznego na zatrzask z rolką i sprężyną. Zintegrowana z zatrzaskiem sprężyna pozwala na otwarcie frontu poprzez naciśnięcie.
- 16. Płyta górna** wykonana ze stali o grubości 5mm



58.9 cm



126.2 cm

50 cm



Piece serii PRO

RUNA

Piec RUNA zapewnia efektywne ogrzewanie oraz stanowi dekoracyjny element wnętrza. Dzięki jednorazowym, **dużym załadunkom drewna**, użytkownicy mogą **cieszyć się ciepłem przez długi czas, bez potrzeby ciągłego dokładania opału**. System czystej szyby utrzymuje przeszklenie w czystości, co pozwala na niezakłócone podziwianie ognia.

Podwójny system deflektorów i palenisko wyłożone materiałem Termotec **znacząco optymalizują proces spalania**, zapewniając akumulację ciepła i zwiększając efektywność energetyczną. Ułatwienia takie jak **mechanizm domykania, blokada drzwi, pogłębiona komora spalania i specjalna powłoka odporna na zarysowania** podnoszą komfort użytkowania oraz ułatwiają utrzymanie czystości.

Z kolei **możliwość montażu przyłącza kominowego od góry i z tyłu urządzenia**, regulowane stopki czy powiększony otwór w podstawie pieca ułatwiają instalację w różnych przestrzeniach.



Zeskanuj kod, aby
dowiedzieć się więcej



Zakres mocy: **6 - 10 kW**

Sprawność cieplna: **80%**

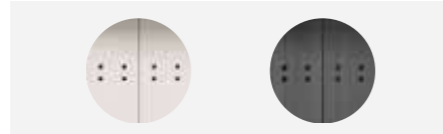
Piece serii PRO

RUNA

Wersja / przeszklenie:



Wyłożenie Termotec:



Spełnia kryteria Ekoprojektu



Przeznaczony do rekuperacji



Zgodność z normą BImSchV2



- 01. Odporna farba** - piec pokryty specjalnie zaprojektowaną mieszanką farby, o zwiększonej odporności na zarysowania oraz charakteryzującą się jednolitą i gładką strukturą, farba odporna na działanie wysokich temperatur, nie wydziela zapachu.
- 02. Drzwi stalowe** wykonane z zamkniętego profilu, stabilne i wytrzymałe na naprężenia.
- 03. Szkło kominkowe** - najwyższej klasy ceramika żaroodporna renomowanej marki Schott. Posiada certyfikat jakości i bezpieczeństwa.
- 04. System czystej szyby** - zastosowanie kurtyny powietrznej pozwala utrzymać szybę w czystości.
- 05. Dekoracyjna szyba GLASS** nadaje nowoczesności i elegancji, optycznie powiększa front wkładu i gwarantuje doskonały widok ognia.
- 06. Klamka** - zintegrowana klamka, niewidoczna na pierwszy rzut oka, dyskretnie wkomponowana w futrynę drzwi.
- 07. Domykanie drzwi w standardzie** - mechanizm realizowany przez sprężynę naciągową generującą siłę potrzebną do powrotu drzwi do pozycji zamkniętej.
- 08. Nóżki** - regulowane stopki poziomujące z podstawą z tworzywa sztucznego.
- 09. Doprowadzenie powietrza z zewnątrz** - dolot powietrza realizowany za pomocą zewnętrznego króćca (z możliwością podłączenia od tyłu jak i od spodu).
- 10. Deflektor** - urządzenie wyposażone w dwa demontowane deflektory. Zwiększa to efektywność spalania oraz gwarantuje lepsze wykorzystanie energii.
- 11. Wyłożenie TERMOTEC** - materiał, który zapewnia efektywne spalanie, akumuluje ciepło i podwyższa temperaturę w palenisku. Nadaje kominkowi elegancki wygląd. Występuje w kolorze białym lub czarnym.
- 12. Dopowietrzenie komory** - rozbudowany, potrójny system doprowadzenia powietrza do wnętrza, co pozwala na dokładną kontrolę spalania.
- 13. Pogłębiona komora spalania** - specjalnie profilowana, pogłębiona płyta dolna, która zapewnia komfort podczas załadunku drewna. Zabezpiecza przed wypadaniem popiołu.
- 14. Popielnik i ruszt** - trwały żeliwny ruszt, pod którym znajduje się wygodny i wyjmowany popielnik, co ułatwia utrzymanie go w czystości.
- 15. Płyta górna** wykonana ze stali o grubości 5mm
- 16. Dowolność montażu** - możliwość instalacji wylotu spalin zarówno od góry, jak i z tyłu urządzenia. W zestawie zaślepka maskująca umożliwiająca zlicowanie z płytą górną.



59.2 cm



125.2 cm

51.6 cm



Piece serii PRO

SVEN

SVEN to nowoczesny piec wolnostojący o stalowej konstrukcji, który **wyróżnia się eleganckim, zaokrąglonym przeszkleniem**, jeszcze bardziej eksponującym piękno płomieni. Spełnia wysokie standardy ekologiczne - **odpowiada wymaganiom Ekoprojektu, niemieckiej normy BlmschV II i Flamme Verte 7***, co gwarantuje efektywne i czyste spalanie.

System dwóch deflektorów oraz materiałów akumulacyjnych TERMOTEC zapewniają **efektywniejsze wykorzystanie energii**. Intuicyjna regulacja dopływu powietrza, żeliwny ruszt i stalowy popielnik ułatwiają obsługę, natomiast system czystej szyby **pozwalają cieszyć się niezakłóconym widokiem ognia bez konieczności częstego czyszczenia**.

SVEN jest idealnym wyborem **dla wymagających użytkowników poszukujących ekologicznego i efektywnego źródła ciepła z efektowną wizją ognia**.



Zeskanuj kod, aby
dowiedzieć się więcej



Zakres mocy: 4 - 10 kW

Sprawność cieplna: 75.7 %

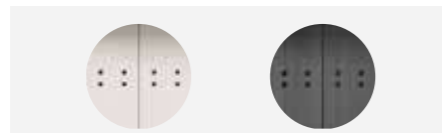
Piece serii PRO

SVEN

Wersja / przeszklenie:



Wyłożenie Termotec:



Spełnia kryteria Ekoprojektu



Przeznaczony do rekuperacji



Zgodność z normą BImSchV2



Spełnia kryteria Flamme Verte

01. Odporna farba - piec pokryty specjalnie zaprojektowaną mieszanką farby, o zwiększonej odporności na zarysowania oraz charakteryzującą się jednolitą i gładką strukturą, farba odporna na działanie wysokich temperatur, nie wydziela zapachu.



- 02. Drzwi stalowe** wykonane z zamkniętego profilu, stabilne i wytrzymałe na naprężenia.
- 03. Szkło kominkowe** - najwyższej klasy ceramika żaroodporna renomowanej marki Schott. Posiada certyfikat jakości i bezpieczeństwa.
- 04. System czystej szyby** - zastosowanie kurtryny powietrznej pozwala utrzymać szybę w czystości.
- 05. Dekoracyjna szyba GLASS** nadaje nowoczesności i elegancji, optycznie powiększa front wkładu i gwarantuje doskonały widok ognia.
- 06. Reling** - prosta i estetyczna rękojeść w formie smukłego relingu, zapewnia możliwość wygodnego uchwytu na całej jego długości.
- 07. Nóżki** - regulowane stopki poziomujące z podstawą z tworzywa sztucznego.
- 08. Doprowadzenie powietrza z zewnątrz** - dolot powietrza realizowany za pomocą zewnętrznego króćca (z możliwością podłączenia od tyłu jak i od spodu).
- 09. Deflektor** - zastosowanie systemu dwóch deflektorów (stalowy oraz termotec) oraz wykorzystanie przestony wylotu spalin dla optymalizacji procesu spalania oraz kontroli emisji spalin.
- 10. Wyłożenie TERMOTEC** - materiał, który zapewnia efektywne spalanie, akumuluje ciepło i podwyższa temperaturę w palenisku. Nadaje kominkowi elegancki wygląd. Występuje w kolorze białym lub czarnym.
- 11. Dopowietrzenie komory** - rozbudowany, potrójny system doprowadzenia powietrza do wnętrza, co pozwala na dokładną kontrolę spalania.
- 12. Pogłębiona komora spalania** - specjalnie profilowana, pogłębiona płyta dolna, która zapewnia komfort podczas załadunku drewna. Zabezpiecza przed wypadaniem popiołu.
- 13. Popielnik i ruszt** - trwały żeliwny ruszt, pod którym znajduje się wygodny i wyjmowany popielnik, co ułatwia utrzymanie go w czystości.
- 14. Drzwiczki rewizyjne** - zmodernizowany mechanizm otwierania dolnych drzwiczek, zmiana z mechanizmu magnetycznego na zatrzask z rolką i sprężyną. Zintegrowana z zatrzaskiem sprężyna pozwala na otwarcie frontu poprzez naciśnięcie
- 15. Dowolność montażu** - możliwość instalacji wylotu spalin zarówno od góry, jak i z tyłu urządzenia. W zestawie zaślepka maskująca umożliwiającą zlicowanie z płytą górną.
- 16. Płyta górna** wykonana ze stali o grubości 5mm



Piece serii PRO

ERIK

Piec wolnostojący **ERIK** to nowoczesne urządzenie o wysokiej sprawności cieplnej. Spełnia najsurowsze normy ekologiczne: kryteria Ekoprojektu, niemiecki BImSchV 2 oraz wymogi Flamme Verte 7*.

Zastosowane rozwiązania technologiczne wpływają nie tylko na **komfortowe użytkowanie pieca**, lecz również ułatwiają jego instalację. Drzwiczki rewizyjne przyłącza dolotu powietrza na zasadzie mechanizmu „push to open”, regulowane stopki ułatwiające wypoziomowanie czy możliwość podłączenia wylotu spalin od góry lub z tyłu sprawiają, że **urządzenie łatwo dopasujemy do każdego wnętrza**.

ERIK to doskonały wybór dla osób poszukujących efektywnego i ekologicznego źródła ciepła.



Zeskanuj kod, aby
dowiedzieć się więcej



Zakres mocy: **2.5 - 8.5 kW**

Sprawność cieplna: **80.5%**

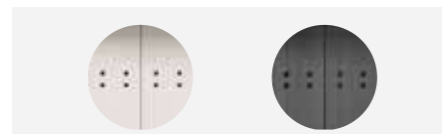
Piece serii PRO

ERIK

Wersja / przeszklenie:



Wyłożenie Termotec:



01. Odporna farba - piec pokryty specjalnie zaprojektowaną mieszkanką farby, o zwiększonej odporności na zarysowania oraz charakteryzującą się jednolitą i gładką strukturą, farba odporna na działanie wysokich temperatur, nie wydziela zapachu.

02. Drzwi stalowe wykonane z zamkniętego profilu, stabilne i wytrzymałe na naprężenia.

03. Szkło kominkowe - najwyższej klasy ceramika żaroodporna renomowanej marki Schott. Posiada certyfikat jakości i bezpieczeństwa.

04. System czystej szyby - zastosowanie kurtyny powietrznej pozwala utrzymać szybę w czystości.

05. Dekoracyjna szyba GLASS nadaje nowoczesności i elegancji, optycznie powiększa front wkładu i gwarantuje doskonały widok ognia.

06. Reling - prosta i estetyczna rękojeść w formie smukłego relingu, zapewnia możliwość wygodnego uchwytu na całej jego długości.

07. Nóżki - regulowane stopki poziomujące z podstawą z tworzywa sztucznego.

08. Doprowadzenie powietrza z zewnątrz - dół powietrza realizowany za pomocą zewnętrznego króćca (z możliwością podłączenia od tyłu jak i od spodu).

09. Deflektor - wykonany z TERMOTEC, który wydłuża drogę spalin, obniża ich temperaturę i powoduje lepsze dopalenie, co daje możliwość odzyskania większej ilości ciepła.

10. Wyłożenie TERMOTEC - materiał, który zapewnia efektywne spalanie, akumuluje ciepło i podwyższa temperaturę w palenisku. Nadaje kominkowi elegancki wygląd. Występuje w kolorze białym lub czarnym.

11. Dopowietrzenie komory - rozbudowany, potrójny system doprowadzenia powietrza do wnętrza, co pozwala na dokładną kontrolę spalania.

12. Pogłębiona komora spalania - specjalnie profilowana, pogłębiona płyta dolna, która zapewnia komfort podczas załadunku drewna. Zabezpiecza przed wypadaniem popiołu.

13. Popielnik i ruszt - trwały żeliwny ruszt, pod którym znajduje się wygodny i wyjmowany popielnik, co ułatwia utrzymanie go w czystości.

14. Drzwiczki rewizyjne - Zmodernizowany mechanizm otwierania dolnych drzwiczek, zmiana z mechanizmu magnetycznego na zatrzask z rolką i sprężyną. Zintegrowana z zatrzaskiem sprężyna pozwala na otwarcie frontu poprzez naciśnięcie

15. Dowolność montażu - możliwość instalacji wylotu spalin zarówno od góry, jak i z tyłu urządzenia. W zestawie zaślepka maskująca umożliwiająca zlicowanie z płytą górną.

16. Płyta górna wykonana ze stali o grubości 5mm



Spełnia kryteria Ekoprojektu



Przeznaczony do rekuperacji



Zgodność z normą BImSchV2

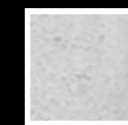


Spełnia kryteria Flamme Verte



Czarny

CERAMIKA AKUMULACYJNA



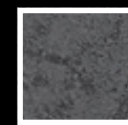
White Natural



White Satin



Grey Satin



Grafite Satin



ERIK



ERIK W



OZDOBNA CERAMIKA AKUMULACYJNA



TURBODYM WODNY



KRĄŻKI AKUMULACYJNE ŻELIWNE LUB BETONOWE

Piece serii PRO

AB ENYO

Piec jest **odpowiedzią na rosnące wymagania rynku** w zakresie efektywności energetycznej i designu. **Wysokie standardy ekologiczne** urządzenia, potwierdzone spełnieniem kryteriów **Ekoprojektu, BlmschV II oraz Flamme Verte**, są rezultatem zastosowania innowacyjnego systemu dopowietrzenia oraz zaawansowanego mechanizmu spalania. Szereg rozwiązań technicznych **gwarantuje dłuższe utrzymanie temperatury, redukcję strat ciepła i czyste spalanie.**

Piec został wyposażony w szereg funkcjonalności ułatwiających użytkowanie i instalację: **intuicyjna regulacja dopływu powietrza, żeliwny ruszt, stalowy popielnik, system czystej szyby, regulowane nóżki** oraz **mechanizm domykania**, który zapobiega przypadkowemu pozostawieniu drzwi pieca w pozycji otwartej.



Zeskanuj kod, aby
dowiedzieć się więcej



Zakres mocy: 2.5 - 8.5 kW

Sprawność cieplna: 80.5%

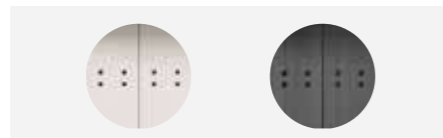
Piece serii PRO

AB ENYO

Wersja / przeszklenie:



Wyłożenie Termotec:



01. Odporna farba - piec pokryty specjalnie zaprojektowaną mieszanką farby, o zwiększonej odporności na zarysowania oraz charakteryzującą się jednolitą i gładką strukturą, farba odporna na działanie wysokich temperatur, nie wydziela zapachu.

02. Drzwi stalowe wykonane z zamkniętego profilu, stabilne i wytrzymałe na naprężenia.

03. Szkło kominkowe - najwyższej klasy ceramika żaroodporna renomowanej marki Schott. Posiada certyfikat jakości i bezpieczeństwa.

04. System czystej szyby - zastosowanie kurtyny powietrznej pozwala utrzymać szybę w czystości.

05. Dekoracyjna szyba GLASS nadaje nowoczesności i elegancji, optycznie powiększa front wkładu i gwarantuje doskonały widok ognia.

06. Reling - prosta i estetyczna rękojeść w formie smukłego relingu, zapewnia możliwość wygodnego uchwytu na całej jego długości.

07. Domykanie drzwi w standardzie - mechanizm realizowany przez sprężynę naciągową generującą siłę potrzebną do powrotu drzwi do pozycji zamkniętej.

08. Nóżki - regulowane stopki poziomujące z podstawą z tworzywa sztucznego.

09. Doprowadzenie powietrza z zewnątrz - dół powietrza realizowany za pomocą zewnętrznej króćca (z możliwością podłączenia od tyłu jak i od spodu).

10. Deflektor - wykonany z TERMOTEC, który wydłuża drogę spalin, obniża ich temperaturę i powoduje lepsze dopalenie, co daje możliwość odzyskania większej ilości ciepła.

11. Wyłożenie TERMOTEC - materiał, który zapewnia efektywne spalanie, akumuluje ciepło i podwyższa temperaturę w palenisku. Nadaje kominkowi elegancki wygląd. Występuje w kolorze białym lub czarnym.

12. Dopowietrzenie komory - rozbudowany, potrójny system doprowadzenia powietrza do wnętrza, co pozwala na dokładną kontrolę spalania.

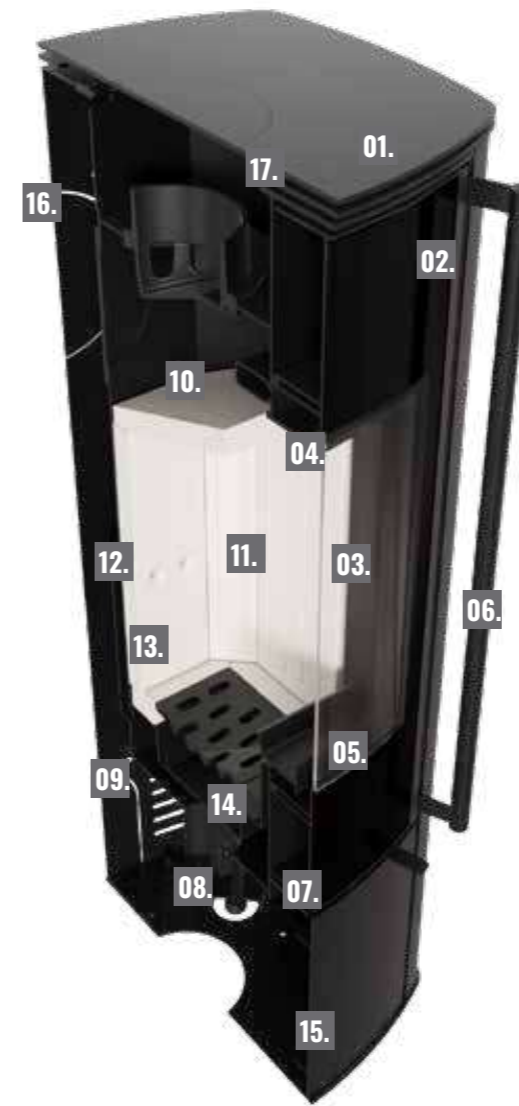
13. Pogłębiona komora spalania - specjalnie profilowana, pogłębiona płyta dolna, która zapewnia komfort podczas załadunku drewna. Zabezpiecza przed wypadaniem popiołu.

14. Popielnik i ruszt - trwały żeliwny ruszt, pod którym znajduje się wygodny i wyjmowany popielnik, co ułatwia utrzymanie go w czystości.

15. Drzwiczki rewizyjne - zmodernizowany mechanizm otwierania dolnych drzwiczek, zmiana z mechanizmu magnetycznego na zatrzask z rolką i sprężyną. Zintegrowana z zatrzaskiem sprężyna pozwala na otwarcie frontu poprzez naciśnięcie.

16. Dowolność montażu - możliwość instalacji wylotu spalin zarówno od góry jak i tyłu urządzenia

17. Płyta górna wykonana ze stali o grubości 5mm



AKUMULACJA

TURBODYM WODNY I KRAŻKI AKUMULACYJNE JAKO OPCJA DODATKOWA



Spełnia kryteria Ekoprojektu



Przeznaczony do rekuperacji



Zgodność z normą BImSchV2



Spełnia kryteria Flamme Verte



AB ENYO R



AB ENYO R W



AB ENYO R GAZ



TURBODYM WODNY



3 KRAŻKI BETONOWE



3 KRAŻKI ŻELIWNE

Piece serii PRO

BJORN

Piec BJORN, z robiącym wrażenie, dużym, panoramicznym przeszkleniem wykończonym eleganckim czarnym dekokrem, **jest w stanie ogrzać nawet 110 m²**. Odpowiada najwyższemu standardom ekologicznym **Ekoprojektu oraz Flamme Verte 7***.

Piec zapewnia **niezwykle komfortowe użytkowanie**, m.in. dzięki żeliwnemu rusztowi, wyjmowanemu popielnikowi oraz pogłębionej i przestronnej komorze spalania, w której zmieszczą się **polana o długości nawet 70 cm**. Wykładzina **TERMOTEC gwarantuje dłuższe utrzymanie ciepła**, z kolei potrójny system dopowietrzenia nie tylko optymalizuje proces spalania, ale został też tak zaprojektowany, że **użytkownik zawsze będzie cieszył się pięknym i niezakłóconym widokiem ognia**.

BJORN jest atrakcyjnym wyborem dla najbardziej wymagających Klientów, którym zależy na niepowtarzalnym widoku ognia oraz efektywnym ogrzewaniu.



Zeskanuj kod, aby
dowiedzieć się więcej



Zakres mocy: **5 - 11 kW**

Sprawność cieplna: **78.4 %**

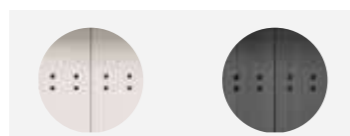
Piece serii PRO

BJORN

Wersja / przeszklenie:



Wyłożenie Termotec:



01. Odporna farba - piec pokryty specjalnie zaprojektowaną mieszanką farby, o zwiększonej odporności na zarysowania oraz charakteryzującą się jednolitą i gładką strukturą, farba odporna na działanie wysokich temperatur, nie wydziela zapachu.

02. Drzwi stalowe wykonane z zamkniętego profilu, stabilne i wytrzymałe na naprężenia.

03. Szkło kominkowe - najwyższej klasy ceramika żaroodporna renomowanej marki Schott. Posiada certyfikat jakości i bezpieczeństwa.

04. System czystej szyby - zastosowanie kurtyny powietrznej pozwala utrzymać szybę w czystości.

05. Dekoracyjna szyba GLASS nadaje nowoczesności i elegancji, optycznie powiększa front wkładu i gwarantuje doskonały widok ognia.

06. Reling - prosta i estetyczna rękojeść w formie smukłego relingu, zapewnia możliwość wygodnego uchwytu na całej jego długości.

07. Nóżki - regulowane stopki poziomujące z podstawą z tworzywa sztucznego.

08. Doprowadzenie powietrza z zewnątrz - dół powietrza realizowany za pomocą zewnętrznego króćca (z możliwością podłączenia od tyłu jak i od spodu).

09. Deflektor - wykonany z TERMOTEC, który wydłuża drogę spalin, obniża ich temperaturę i powoduje lepsze dopalenie, co daje możliwość odzyskania większej ilości ciepła.

10. Wyłożenie TERMOTEC - materiał, który zapewnia efektywne spalanie, akumuluje ciepło i podwyższa temperaturę w palenisku. Nadaje kominkowi elegancki wygląd. Występuje w kolorze białym lub czarnym.

11. Dopowietrzenie komory - rozbudowany, potrójny system doprowadzenia powietrza do wnętrza, co pozwala na dokładną kontrolę spalania.

12. Pogłębiona komora spalania - specjalnie profilowana, pogłębiona płyta dolna, która zapewnia komfort podczas załadunku drewna. Zabezpiecza przed wypadaniem popiołu.

13. Popielnik i ruszt - trwały żeliwny ruszt, pod którym znajduje się wygodny i wyjmowany popielnik, co ułatwia utrzymanie go w czystości.

14. Drzwiczki rewizyjne - zmodernizowany mechanizm otwierania dolnych drzwiczek, zmiana z mechanizmu magnetycznego na zatrzask z rolką i sprężyną. Zintegrowana z zatrzaskiem sprężyna pozwala na otwarcie frontu poprzez naciśnięcie

15. Dowolność montażu - możliwość instalacji wylotu spalin zarówno od góry, jak i z tyłu urządzenia. W zestawie zaślepka maskująca umożliwiająca zlicowanie z płytą górną.

16. Płyta górna wykonana ze stali o grubości 5mm



AKUMULACJA

TURBODYM WODNY I KRAŻKI AKUMULACYJNE JAKO OPCJA DODATKOWA



BJORN



BJORN/W



KOLEJNE WERSJE WYKOŃCZENIA



TURBODYM WODNY



3 KRAŻKI AKUMULACYJNE ŻELIWNE LUB BETONOWE



Piece serii PRO

TORA

Piece TORA to połączenie elegancji i nowoczesności, idealne dla domów ceniących sobie zarówno wydajność ogrzewania, jak i **niepowtarzalny design**. Występują w trzech rozmiarach oraz różnych wersjach wykończenia – w spiekach kwarcowych oraz szkłe typu lakobel. Dzięki temu **każdy Klient znajdzie dla siebie odpowiedni model**.

Narożne drzwi wyposażone w **ozdobne, czernione przeszklenie** gwarantują doskonały widok ognia. Z kolei rozwiązania techniczne, jak podwójny system deflektorów czy wyłożenie paleniska materiałem Termotec, **optymalizują proces spalania i zwiększają efektywność energetyczną urządzenia**.



Zeskanuj kod, aby
dowiedzieć się więcej



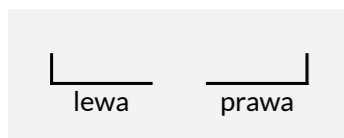
Zakres mocy: **5 - 11 kW**

Sprawność cieplna: **78%**

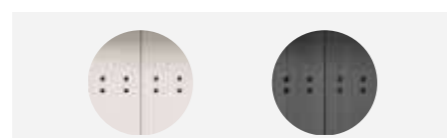
Piece serii PRO

TORA

Wersja / przeszklenie:



Wyłożenie Termotec:



- 01. Odporna farba** - piec pokryty specjalnie zaprojektowaną mieszanką farby, o zwiększonej odporności na zarysowania oraz charakteryzującą się jednolitą i gładką strukturą, farba odporna na działanie wysokich temperatur, nie wydziela zapachu.
- 02. Drzwi stalowe** wykonane z zamkniętego profilu, stabilne i wytrzymałe na naprężenia.
- 03. Szkło kominkowe** - najwyższej klasy ceramika żaroodporna renomowanej marki Schott. Posiada certyfikat jakości i bezpieczeństwa.

- 04. System czystej szyby** - zastosowanie kurtyny powietrznej pozwala utrzymać szybę w czystości.
- 05. Dekoracyjna szyba GLASS** nadaje nowoczesności i elegancji, optycznie powiększa front wkładu i gwarantuje doskonały widok ognia.
- 06. Reling** - prosta i estetyczna rękojeść w formie smukłego relingu, zapewnia możliwość wygodnego uchwytu na całej jego długości.
- 07. Domykanie drzwi w standardzie** - mechanizm realizowany przez sprężynę naciągową generującą siłę potrzebną do powrotu drzwi do pozycji zamkniętej.
- 08. Nóżki** - regulowane stopki poziomujące z podstawą z tworzywa sztucznego.
- 09. Doprowadzenie powietrza z zewnątrz** - dolot powietrza realizowany za pomocą zewnętrznego króćca (z możliwością podłączenia od tyłu jak i od spodu).
- 10. Deflektor** - urządzenie wyposażone w dwa demontowane deflektory. Zwiększa to efektywność spalania oraz gwarantuje lepsze wykorzystanie energii
- 11. Wyłożenie TERMOTEC** - materiał, który zapewnia efektywne spalanie, akumuluje ciepło i podwyższa temperaturę w palenisku. Nadaje kominkowi elegancki wygląd. Występuje w kolorze białym lub czarnym.
- 12. Dopowietrzenie komory** - rozbudowany, potrójny system doprowadzenia powietrza do wnętrza, co pozwala na dokładną kontrolę spalania.
- 13. Pogłębiona komora spalania** - specjalnie profilowana, pogłębiona płyta dolna, która zapewnia komfort podczas załadunku drewna. Zabezpiecza przed wypadaniem popiołu.
- 14. Popielnik i ruszt** - trwały żeliwny ruszt, pod którym znajduje się wygodny i wyjmowany popielnik, co ułatwia utrzymanie go w czystości.
- 15. Drzwiczki rewizyjne** - zmodernizowany mechanizm otwierania dolnych drzwiczek, zmiana z mechanizmu magnetycznego na zatrzask z rolką i sprężyną. Zintegrowana z zatrzaskiem sprężyna pozwala na otwarcie frontu poprzez naciśnięcie.
- 16. Płyta górna** wykonana ze stali o grubości 5mm
- 17. Dowolność montażu** - możliwość instalacji wylotu spalin zarówno od góry, jak i z tyłu urządzenia. W zestawie zaślepka maskująca umożliwiająca zlicowanie z płytą górną.



 Spełnia kryteria Ekoprojektu
  Przeznaczony do rekuperacji
  Zgodność z normą BImSchV2

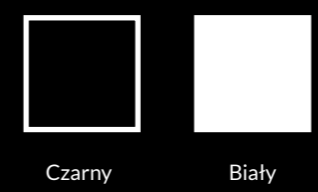


AKUMULACJA



MATERIAŁ WYKOŃCZENIA

PANEL SZKLANY



SPIEK STANDARD



SPIEKI NA ZAMÓWIENIE



Piece serii PRO

REN

Piec REN to propozycja dla osób, które cenią styl, elegancję i najwyższą jakość. Urządzenie zapewnia niepowtarzalny widok ognia, który gwarantuje m.in. system czystej szyby i eleganckie wykończenie z dekoracyjną szybą Glass. Z kolei zastosowane rozwiązania, jak podwójny deflektor, przesłona wylotu spalin czy wyłożenie paleniska Termotec, gwarantują efektywne spalanie i optymalne wykorzystanie energii.

Piec pokryty jest specjalną powłoką o zwiększonej odporności na zarysowania i jednolitej, gładkiej strukturze. Z kolei regulowane stopki, powiększony otwór w podstawie pieca oraz elastyczne opcje montażu przyłącza kominowego ułatwiają instalację.



Zeskanuj kod, aby
dowiedzieć się więcej



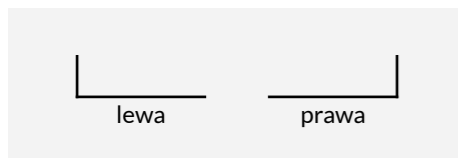
Zakres mocy: **4.3 - 10.3 kW**

Sprawność cieplna: **80.2%**

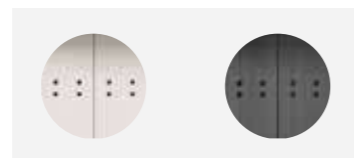
Piece serii PRO

REN

Wersja / przeszklenie:



Wyłożenie Termotec:



- 01. Odporna farba** - piec pokryty specjalnie zaprojektowaną mieszanką farby, o zwiększonej odporności na zarysowania oraz charakteryzującą się jednolitą i gładką strukturą, farba odporna na działanie wysokich temperatur, nie wydziela zapachu.
- 02. Drzwi stalowe** wykonane z zamkniętego profilu, stabilne i wytrzymałe na naprężenia.
- 03. Szkło kominkowe** - najwyższej klasy ceramika żaroodporna renomowanej marki Schott. Posiada certyfikat jakości i bezpieczeństwa.
- 04. System czystej szyby** - zastosowanie kurtryny powietrznej pozwala utrzymać szybę w czystości.
- 05. Dekoracyjna szyba GLASS** nadaje nowoczesności i elegancji, optycznie powiększa front wkładu i gwarantuje doskonały widok ognia.
- 06. Reling** - prosta i estetyczna rękojeść w formie smukłego relingu, zapewnia możliwość wygodnego uchwytu na całej jego długości.
- 07. Nóżki** - regulowane stopki poziomujące z podstawą z tworzywa sztucznego.
- 08. Doprowadzenie powietrza z zewnątrz** - dolot powietrza realizowany za pomocą zewnętrznego króćca (z możliwością podłączenia od tyłu jak i od spodu).
- 09. Deflektor** - urządzenie wyposażone w dwa deflektory (termotec/stal) stanowiące naturalny kanał konwekcyjny dla przepływu spalin, intensyfikujący wymianę ciepła.
- 10. Wyłożenie TERMOTEC** - materiał, który zapewnia efektywne spalanie, akumuluje ciepło i podwyższa temperaturę w palenisku. Nadaje kominkowi elegancki wygląd. Występuje w kolorze białym lub czarnym.
- 11. Dopowietrzenie komory** - rozbudowany, potrójny system doprowadzenia powietrza do wnętrza, co pozwala na dokładną kontrolę spalania.
- 12. Pogłębiona komora spalania** - specjalnie profilowana, pogłębiona płyta dolna, która zapewnia komfort podczas załadunku drewna. Zabezpiecza przed wypadaniem popiołu.
- 13. Popielnik i ruszt** - trwały żeliwny ruszt, pod którym znajduje się wygodny i wyjmowany popielnik, co ułatwia utrzymanie go w czystości.
- 14. Drzwiczki rewizyjne** - wyposażone są w mechanizm push to open, który umożliwia otwieranie poprzez delikatne naciśnięcie, bez użycia tradycyjnych klamek lub uchwytów. Drzwiczki osłaniają przyłącze dolotu powietrza oraz śruby regulacyjne stopek poziomujących.
- 15. Dowolność montażu** - możliwość instalacji wylotu spalin zarówno od góry, jak i z tyłu urządzenia. W zestawie zaślepka maskująca umożliwiająca zlicowanie z płytą górną.
- 16. Płyta górna** wykonana ze stali o grubości 5mm



Spełnia kryteria Ekoprojektu



Przeznaczony do rekuperacji



Zgodność z normą BImSchV2



Spełnia kryteria Flamme Verte



Możliwość zmiany strony otwierania drzwi

AKUMULACJA

TURBODYM WODNY I KRAŻKI AKUMULACYJNE JAKO OPCJA DODATKOWA



REN S
REN S L/P



REN M
REN M L/P



REN L
REN L L/P



REN L - TURBODYM WODNY



REN L - 5 KRAŻKÓW AKUMULACYJNYCH



REN M - 2 KRAŻKI AKUMULACYJNE

Piece serii PRO

INGA

Piec INGA wyróżnia się trójstronnym przeszkleniem, które zapewnia wyjątkowy widok płonącego ognia. Ozdobna szyba **typu GLASS** optycznie powiększa palenisko oraz **nadaje wnętrzu elegancji**. Stalowe drzwi wykonane z zamkniętego profilu są wyjątkowo odporne na naprężenia i wysoką temperaturę, **gwarantują trwałość i bezpieczeństwo**.

Projektując piec **INGA**, myśleliśmy również o instalatorach – **regulowane nóżki pozwalają na łatwe wypoziomowanie urządzenia, a możliwość montażu wylotu spalin zarówno od góry, jak i z tyłu, pozwala na instalację urządzenia w każdym pomieszczeniu**.

To połączenie funkcjonalności i wyjątkowego designu sprawia, że **piec INGA jest idealnym rozwiązaniem dla osób ceniących sobie zarówno jakość, jak i niepowtarzalny styl**.



Zeskanuj kod, aby
dowiedzieć się więcej



Zakres mocy: **5 - 11 kW**

Sprawność cieplna: **79.6 %**

Piece serii PRO

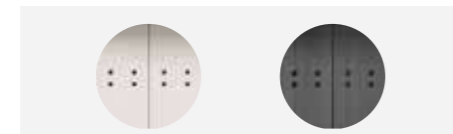
INGA



Wersja / przeszklenie:



Wyłożenie Termotec:



Spełnia kryteria Ekoprojektu



Przeznaczony do rekuperacji



Zgodność z normą BImSchV2



- 01. Odporna farba** - piec pokryty specjalnie zaprojektowaną mieszanką farby, o zwiększonej odporności na zarysowania oraz charakteryzującą się jednolitą i gładką strukturą, farba odporna na działanie wysokich temperatur, nie wydziela zapachu.
- 02. Drzwi stalowe** wykonane z zamkniętego profilu, stabilne i wytrzymałe na naprężenia.
- 03. Szkło kominkowe** - najwyższej klasy ceramika żaroodporna renomowanej marki Schott. Posiada certyfikat jakości i bezpieczeństwa.
- 04. System podwójnej szyby** - pozytywnie wpływa na efektywność ogrzewania (dłuższa i bardziej równomierna emisja ciepła do pomieszczenia) oraz czystość szyb i wnętrza komory spalania.
- 05. System czystej szyby** - zastosowanie kurtyny powietrznej pozwala utrzymać szybę w czystości.
- 06. Dekoracyjna szyba GLASS** nadaje nowoczesności i elegancji, optycznie powiększa front wkładu i gwarantuje doskonały widok ognia.
- 07. Nóżki** - regulowane stopki poziomujące z podstawą z tworzywa sztucznego.
- 08. Doprowadzenie powietrza z zewnątrz** - dół powietrza realizowany za pomocą zewnętrznego króćca (z możliwością podłączenia od tyłu jak i od spodu).
- 09. Deflektor** - wykonany z materiału TERMOTEC, który wydłuża drogę spalin, obniża ich temperaturę i powoduje lepsze dopalenie, co daje możliwość odzyskania większej ilości ciepła.
- 10. Wyłożenie TERMOTEC** - materiał, który zapewnia efektywne spalanie, akumuluje ciepło i podwyższa temperaturę w palenisku. Nadaje kominkowi elegancki wygląd. Występuje w kolorze białym lub czarnym.
- 11. Dopowietrzenie komory** - rozbudowany, potrójny system doprowadzenia powietrza do wnętrza, co pozwala na dokładną kontrolę spalania.
- 12. Pogłębiona komora spalania** - specjalnie profilowana, pogłębiona płyta dolna, która zapewnia komfort podczas załadunku drewna. Zabezpiecza przed wypadaniem popiołu.
- 13. Popielnik i ruszt** - trwały żeliwny ruszt, pod którym znajduje się wygodny i wyjmowany popielnik, co ułatwia utrzymanie go w czystości.



Piece serii PRO

KARI

Piec KARI to nowoczesne rozwiązanie, które łączy w sobie **zalety kasety kominkowej w zabudowie z praktycznymi aspektami posiadania obszernej wnęki na drewno**. Ten typ pieca jest idealnym wyborem dla osób, które cenią sobie nie tylko **funkcjonalność i wydajność ogrzewania**, ale również **estetykę i praktyczność w codziennym użytkowaniu**. Elementy zewnętrzne pieca **KARI** (zabudowa, wnęka i płyta górna) wykonane są z wysokogatunkowej stali o grubości 5 mm. Dzięki temu nie tylko **skutecznie wytrzymują działanie wysokich temperatur**, ale także **gwarantują stabilność całej konstrukcji**. Dodatkowo, piec pokryty jest specjalnie zaprojektowaną mieszanką farby, o zwiększonej odporności na zarysowania oraz charakteryzującą się jednolitą i gładką strukturą.

KARI to rozwiązanie dla osób poszukujących nowoczesnego i efektywnego źródła ciepła do swojego domu – jest w stanie ogrzać nawet **110 m²** powierzchni.



Zeskanuj kod, aby
dowiedzieć się więcej





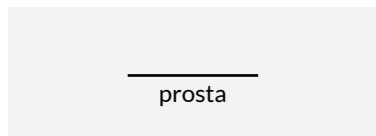
Zakres mocy: **3.5 - 16.5 kW**

Sprawność cieplna: **84%**

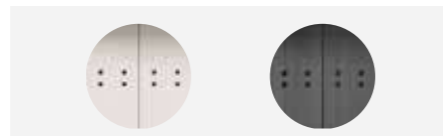
Piece serii PRO

KARI

Wersja / przeszklenie:



Wyłożenie Termotec:



- 01. Odporna farba** - piec pokryty specjalnie zaprojektowaną mieszanką farby, o zwiększonej odporności na zarysowania oraz charakteryzującą się jednolitą i gładką strukturą, farba odporna na działanie wysokich temperatur, nie wydziela zapachu.
- 02. Drzwi stalowe** wykonane z zamkniętego profilu, stabilne i wytrzymałe na naprężenia.
- 03. Szkło kominkowe** - najwyższej klasy ceramika żaroodporna renomowanej marki Schott. Wytrzymuje temperaturę do 660°C. Posiada certyfikat jakości i bezpieczeństwa.
- 04. System czystej szyby** - zastosowanie kurtyny powietrznej pozwala utrzymać szybę w czystości.
- 05. Dekoracyjna szyba GLASS** nadaje nowoczesności i elegancji, optycznie powiększa front wkładu i gwarantuje doskonały widok ognia.
- 06. Perforowana klamka** - jej specjalna konstrukcja sprawia, że się nadmiernie nie nagrzewa.
- 07. Nóżki** - regulowane stopki poziomujące z mocowaniem na śrubie dwustronnej.
- 08. Doprowadzenie powietrza z zewnątrz** - dół powietrza realizowany za pomocą zewnętrznego króćca.
- 09. Demontowalny deflektor stalowy**, który wydłuża drogę spalin, obniża ich temperaturę i powoduje lepsze dopalenie, co daje możliwość odzyskania większej ilości ciepła.
- 10. Wyłożenie TERMOTEC** - materiał, który zapewnia efektywne spalanie, akumuluje ciepło i podwyższa temperaturę w palenisku. Nadaje kominkowi elegancki wygląd. Występuje w kolorze białym lub czarnym.
- 11. Dopowietrzenie komory** - rozbudowany, potrójny system doprowadzenia powietrza do wnętrza, co pozwala na dokładną kontrolę spalania.
- 12. Popielnik i ruszt** - trwały żeliwny ruszt, pod którym znajduje się wygodny i wyjmowany popielnik, co ułatwia utrzymanie go w czystości.
- 13. Wnęka na drewno** - to doskonały sposób na przechowywanie i eksponowanie polan w pomieszczeniu. Oprócz funkcji praktycznej pełni rolę dekoracyjną, dodając uroku i charakteru wnętrzu.
- 14. Elementy zewnętrzne pieca KARI** (zabudowa, wnęka i płyta górna) wykonane są z wysokogatunkowej stali o grubości 5 mm. Dzięki temu nie tylko skutecznie wytrzymują działanie wysokich temperatur, ale także gwarantują stabilność całej konstrukcji.



Spełnia kryteria Ekoprojektu



Przeznaczony do rekuperacji



Zgodność z normą BImSchV2



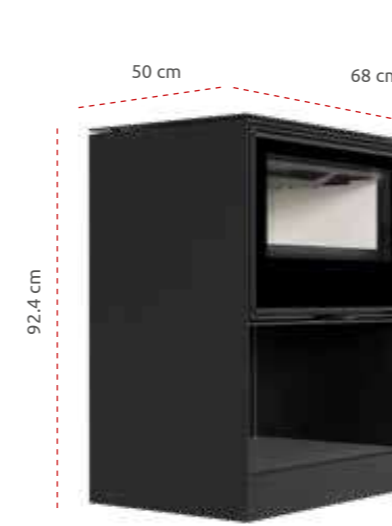
KARI 70



KARI 80



KARI 95



KARI 70 WNEKA



KARI 80 WNEKA



KARI 95 WNEKA

Piece serii PRO

K11

Piec żeliwny K11, mimo swoich niewielkich wymiarów, **prezentuje świetną wydajność i jest w stanie ogrzać nawet 90 m²**. Ta kompaktowa koza łączy w sobie **tradycyjny design z nowoczesnymi technologiami spalania**, oferując użytkownikom nie tylko efektywne, ale i ekologiczne źródło ciepła. **Spełnia wymogi Ekoprojektu, niemieckiej normy BImSchV II oraz standardów Flamme Verte. Współpracuje z rekuperacją.**

Boczne ściany komory spalania zostały dodatkowo wyłożone materiałem **TERMOTEC**, który **akumuluje ciepło, zwiększając efektywność spalania i przedłużając utrzymanie temperatury w piecu.**

Żeliwny ruszt, podzielony na dwie części, intuicyjna regulacja powietrza pierwotnego i wtórnego, system zimnej klamki, wysuwana szufladę na popiół oraz płótek zabezpieczający przed wypadaniem drewna – to wszystko **gwarantuje bardzo łatwe korzystanie z pieca.**



Zeskanuj kod, aby
dowiedzieć się więcej



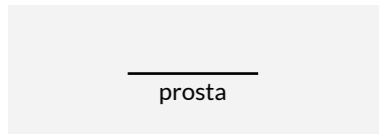
Zakres mocy: **3 - 9 kW**

Sprawność cieplna: **76.9 %**

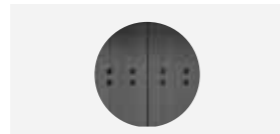
Piece serii PRO

KOZA K11

Wersja / przeszklenie:



Wyłożenie Termotec:



Spełnia kryteria Ekoprojektu



Przeznaczony do rekuperacji



Zgodność z normą BImSchV2



Spełnia kryteria Flamme Verte



- 01. Żaroodporna ceramika** charakteryzująca się imponującą wysoką odpornością cieplną, chemiczną i mechaniczną, a także bliską zera rozszerzalnością cieplną. Zastosowana ceramika posiada grubość 4mm i wytrzymałość cieplną do 600°C.
- 02. Żeliczny deflektor** stanowiący naturalny kanał konwekcyjny dla przepływu spalin, intensyfikujący wymianę ciepła. Zwiększa to efektywność spalania oraz gwarantuje lepsze wykorzystanie energii.
- 03. System czystej szyby** - zastosowanie kurtyny powietrznej pozwala utrzymać szybę w czystości.
- 04. Regulacja kurtyny powietrznej** - Dostęp do elementu regulacyjnego możliwy po otwarciu drzwi pieca.
- 05. Dopowietrzenie komory** - rozbudowany, potrójny system doprowadzenia powietrza do wnętrza, co pozwala na dokładną kontrolę spalania.
- 06. Niezależne przepustnice dolutu powietrza** w formie płaskiego elementu przesuwanego uszczelnionego podkładką teflonową zapewniająca szczelność oraz cichą pracę.
- 07. Wyłożenie TERMOTEC** - materiał, który zapewnia efektywne spalanie, akumuluje ciepło i podwyższa temperaturę w palenisku. Nadaje kominkowi elegancki wygląd. Występuje w kolorze białym lub czarnym.
- 08. Wyjmowany popielnik** w formie niezależnej, stalowej szuflady w której gromadzony jest efekt uboczny spalania biomasy.
- 09. Dwuczęściowy ruszt** - pomaga w równomiernym rozprowadzaniu powietrza na całej podstawie pieca ograniczając możliwość miejscowego przegrzewania się powierzchni.
- 10. System zimnej klamki** - umożliwia demontaż uchwyty dzięki czemu klamka pozostaje wystarczająco chłodna, aby można było bezpiecznie chwycić i otworzyć lub zamknąć drzwi pieca.
- 11. Doprowadzenie powietrza z zewnątrz** - dolut powietrza realizowany za pomocą zewnętrznego króćca.



AKCESORIA

I PERSONALIZACJA



KRAŻKI BETONOWE

Dostępne zestawy 2, 3 lub 5 krążków zależnie od modelu pieca.



KRAŻKI ŻELIWNE

Dostępne zestawy 2, 3 lub 5 krążków zależnie od modelu pieca.



TURBODYM WODNY

Rozmiar zależny od modelu pieca.

Żeliwne i betonowe krążki akumulacyjne są elementem stosowanym do odzysku straty kominowej oraz magazynowania ciepła, które następnie może być stopniowo uwalniane do otoczenia. Jeden krążek składa się z dwóch półokręgów.

Turbodym to nasada kominkowa przeznaczona do zamontowania na wylocie spalin z kominka. Turbodym wodny przekazuje ciepło do wody użytkowej lub poprzez system c.o. do grzejników w pomieszczeniach mieszkalnych.



TERMOTEC

Wyłożenie kominka, które akumuluje ciepło i podwyższa temperaturę w palenisku. Nadaje kominkowi elegancki wygląd. Występuje w kolorze białym lub czarnym. **Opcjonalne czarne wyłożenie dostępne dla wszystkich modeli.**



PODSTAWY POD PIECE

Podstawy szklane oraz czarne stalowe. Stalowe aktualnie dostępne w dziewięciu wzorach, szklane w dwóch.

Szklane:

PS/ATHINA - 90x100cm
PS/MADRIT - 85x100cm

Stalowe:

PS/W1 - 100x100cm
PS/W2 - 100x80cm
PS/W3 - 100x100cm
PS/W4 - 100x100cm
PS/W5 - 80x90cm
PS/W6 - 80x100cm
PS/W7 - 40x100cm
PS/W8 - 80x100cm
PS/W9 - 80x80cm



PIECE

PARAMETRY TECHNICZNE

	kW	<kW<		CO	PM	EEl			A++		BlmSchV 2	
TOFA	8	6 - 10	79	0.10	30	105.6	280	150	A		✓	✓
AB ENYO R, R/W	5.5	2.5 - 8.5	80.5	0.10	21	107.7	297	150	A	✓	✓	✓
TORA S, M, L	8	5 - 11	78	0.10	19	103	300	150	A		✓	✓
RUNA	8	6 - 10	80	0.10	30	107	280	150	A		✓	✓
REN S, M, L	7.3	4.3 - 10.3	80.2	0.04	33	106.3	250	150	A	✓	✓	✓
INGA	8	5 - 11	79.6	0.07	28	105	300	150	A		✓	✓
ERIK / ERIK W	5.5	2.5 - 8.5	80.5	0.077	37	106.7	297	150	A	✓	✓	✓
BJORN / BJORN W	8	5 - 11	78.4	0.117	40	103.7	255	150	A	✓		✓
SVEN	7	4 - 10	75.7	0.071	24	99.8	235	150	A	✓	✓	✓
KARI 70 / KARI 70 W	8	3.5 - 10.0	84	0.09	14	110.62	165	150	A+	✓	✓	✓
KARI 80 / KARI 80 W	12	6 - 16	75	0.10	34	113	320	180	A+	✓	✓	✓
KARI 95 / KARI 95 W	14	6.0 - 16.5	83	0.10	37	109.32	195	200	A+	✓	✓	✓
K11	6	3 - 9	76.9	0.096	31	101.5	265	150	A	✓	✓	✓

✓	172	25	428x394		✓					✓	✓							✓	✓	2
✓	124 / 155	25	271x386	✓						✓	✓							✓	✓	1
✓	145 / 183 / 228	25	344x585	✓			✓	✓		✓	✓							✓	✓	2
✓	180.3	25	458x670		✓					✓	✓							✓	✓	2
✓	159	25	432x702				✓	✓		✓	✓							✓	✓	2
✓	203	25	535x574. 350x470								✓	✓	✓					✓	✓	1
✓	113.25 / 247.16	25	293x430		✓					✓	✓							✓	✓	1
✓	163 / 187	50	640x580		✓					✓	✓							✓	✓	2
✓	139.74	25	317x400		✓					✓	✓							✓	✓	2
✓	176.91 / 226.28	30	617x406	✓						✓	✓							✓	✓	1
✓	198.92 / 220	50	707x500	✓						✓	✓							✓	✓	1
✓	253.22 / 328.12	50	887x504	✓						✓	✓							✓	✓	1
✓	133.75	25	328x292	✓						✓	✓							✓	✓	-

OZNACZENIA W TABELI

	Minimalne wymagane pole czynne krtek wylotowych		Klasa energetyczna
	Minimalne wymagane pole czynne krtek wlotowych		Ciśnienie robocze (bar)
	Moc nominalna (kW)		Współczynnik efektywności energetycznej EEI
	Zakres mocy grzewczej (kW)		Dolot powietrza - króciec montowany do wkładu kominkowego, który ma na celu doprowadzenie świeżego powietrza do paleniska z zewnątrz budynku
	Sprawność cieplna (%)		Ruchomy ruszt, dzięki któremu można łatwo wymieść popiół
	Średnica czopucha (mm)		Deflektor / liczba deflektorów wydłużających drogę spalania
	Pojemność wody (l)		Spełnia kryteria BlmSchV2
	Długość polan (mm)		Spełnia kryteria Ekoprojektu
	CO - Emisja (przy 13% O2) ≤ podawana w %		Spełnia kryteria FlammeVerte
	Emisja pyłków (mg/Nm³)		Nadaje się do domów z rekuperacją
	Temperatura spalin (°C)		Wymiary przeszklenia

PRZESZKLENIA

	Proste		Zaokrąglone / gięte		Tunel		Narożne prawe		Narożne lewe		Trzy szyby
	Szyba gięta		Double glass		Front gilotyna		Narożne prawe gilotyna		Narożne lewe gilotyna		Trzy szyby gilotyna



Kratki.pl Marek Bal
ul. Gombrowicza 4, Wsola, 26-660 Jedlińsk, Polska
www.kratki.com

www.facebook.com/kratkipl
www.youtube.com/kratkipl
www.instagram.com/kratki.pl

