



# KRATKI

Największa oferta krtek wentylacyjnych i kominkowych

## KRATKI PROSTOKĄTNE

### WYMIARY

bez żaluzji: 11x11, 11x17, 11x24, 11x32, 11x42, 17x17, 17x30, 17x37, 17x49, 22x22, 22x30, 22x37, 22x45

z żaluzją: 17x17, 17x30, 17x37, 17x49, 22x22

### POLE CZYNNE KRATEK (CM<sup>2</sup>)

bez żaluzji: 36, 75, 117, 156, 222, 144, 300, 384, 516, 289, 425, 544, 680

z żaluzją: 144, 300, 384, 516, 289



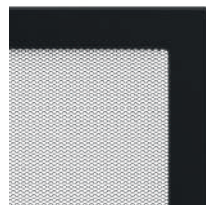
biała



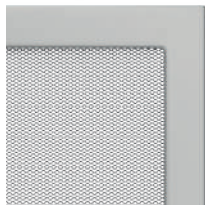
kremowa



grafitowa



czarna



szlifowana



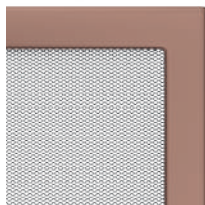
złota



złoto galwaniczne



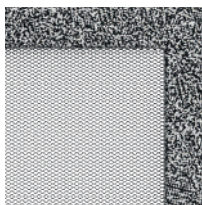
niklowana



miedź galwaniczna



miedziana



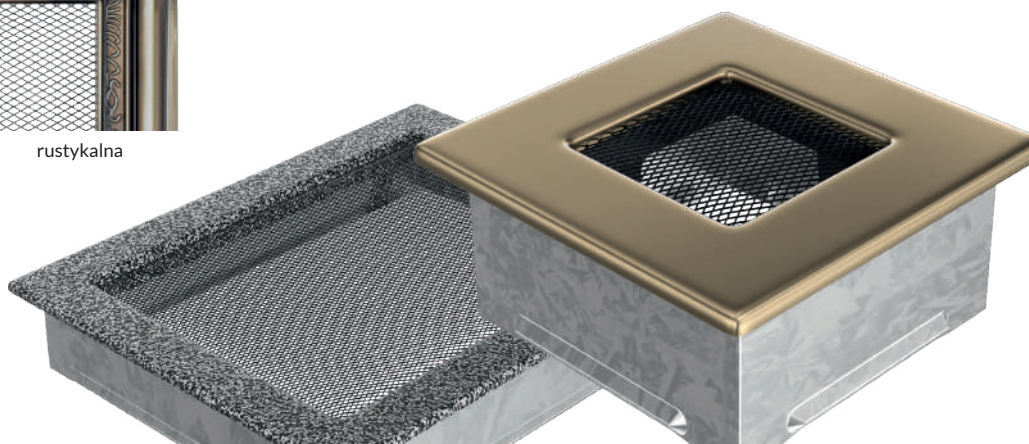
czarno-srebrna



czarno-złota



rustykalna



## KRATKI WIND

### WYMIARY

17x49, 22x22, 22x30, 22x37, 22x45

### POLE CZYNNNE KRATEK (CM2)

516, 289, 425, 544, 680



biała



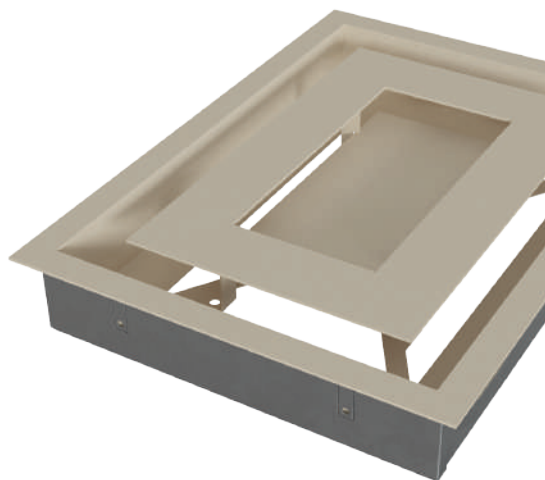
kremowa



grafitowa



czarna



## KRATKI FRESH

### WYMIARY

17x17, 17x30, 17x37, 17x49, 17x70

### POLE CZYNNNE KRATEK (CM<sup>2</sup>)

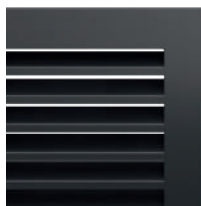
144, 300, 384, 516, 558



biała



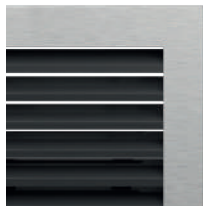
kremowa



graftowa



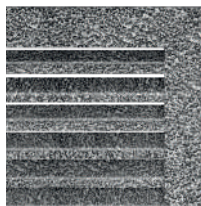
czarna



szlifowana



miedziana



czarno-srebrna



czarno-złota



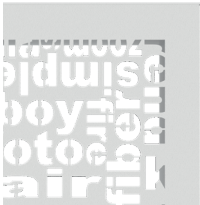
## KRATKI ABC

### WYMIARY

17x17, 17x30, 17x37, 17x49

### POLE CZYNNE KRATEK (CM<sup>2</sup>)

144, 300, 384, 516



biała



kremowa



szlifowana



granito



grafitowa



czarna



## KRATKI LUFT & LUFT SF

### WYMIARY

20x6, 40x6, 60x6, 80x6, 100x6,  
20x9, 40x9, 60x9, 80x9, 100x9,  
20x12, 40x12, 60x12, 80x12, 100x12

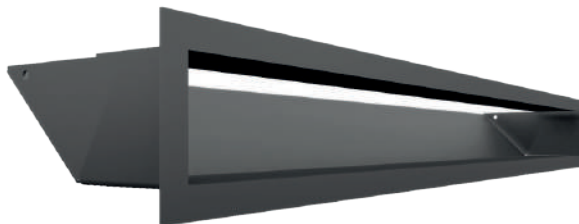
### POLE CZYNNNE KRATEK (CM<sup>2</sup>)

Model standard:

53, 115, 171, 239, 301,  
86, 188, 290, 391, 493,  
132, 288, 444, 600, 756

Model SF (Slim):

51, 111, 177, 231, 291,  
77, 167, 257, 347, 437,  
94, 204, 314, 424, 534



biała



kremowa



szlifowana



grafitowa



czarna



## KRATKI LUFT NAROŻNE & NAROŻNE SF

### WYMIARY

56x56x6, 60x40x6, 76.6x54.7x6,  
56x56x9, 60x40x9, 76.6x54.7x9, 80x40x9,  
56x56x12, 60x40x12, 76.6x54.7x12, 80x40x12

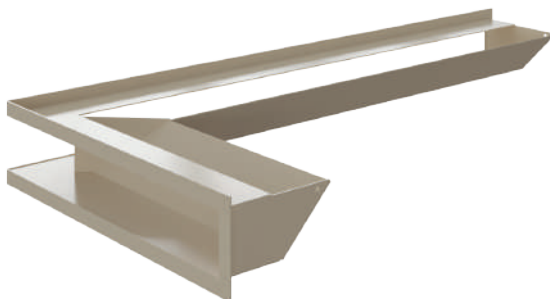
### POLE CZYNNNE KRATEK (CM<sup>2</sup>)

Model standard:

289, 254, 346,  
497, 436, 595, 537,  
586, 618, 860, 655

Model SF (Slim):

260, 250, 336,  
439, 421, 562, 511,  
525, 460, 640, 560



biała



kremowa



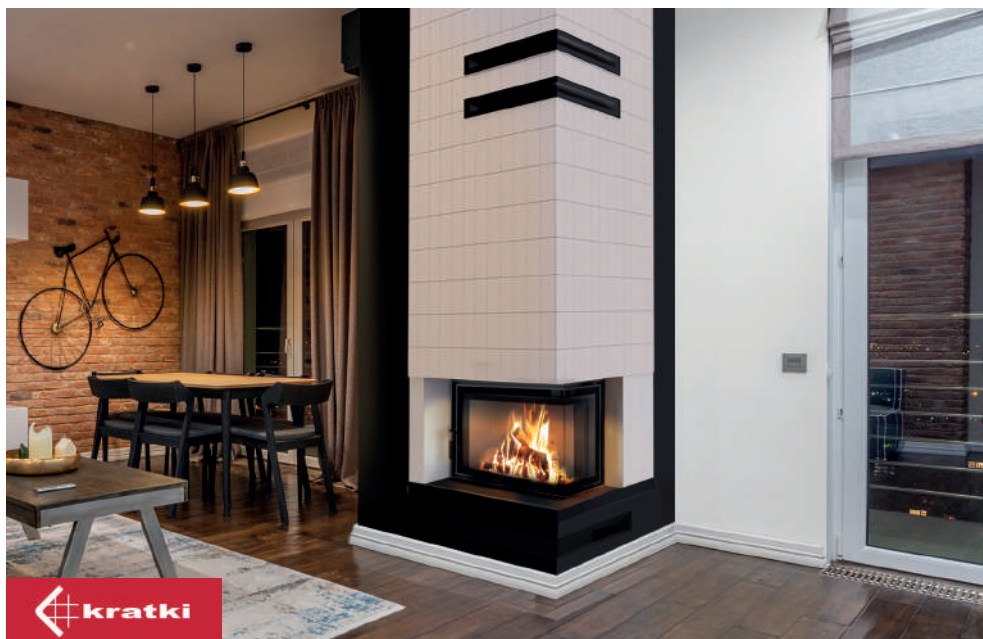
szlifowana



grafitowa



czarna



## KRATKI TUNEL

### WYMIARY

20x6, 40x6, 60x6, 80x6, 100x6

### POLE CZYNNNE KRATEK (CM<sup>2</sup>)

51, 111, 171, 231, 291



biała



kremowa



szlifowana



grafitowa



czarna



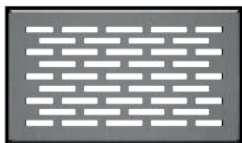
## KRATKI PODŁOGOWE FLOOR

### WYMIARY

20x6, 40x6, 60x6, 11x17, 17x17

### POLE CZYNNE KRATEK (CM<sup>2</sup>)

45, 100, 185, 40, 60



## KRATKI OZDOBNE



kratka herb



kratka herb z koroną

### WYMIARY

kratka herb:

28x33

kratka herb z koroną:

35x44

### POLE CZYNNE (CM<sup>2</sup>)

kratka herb:

550

kratka herb z koroną:

430



kratka jeleni



kratka myśliwy

### WYMIARY

kratka jeleni:

30x30

kratka myśliwy:

22x44

### POLE CZYNNE (CM<sup>2</sup>)

kratka jeleni:

550

kratka myśliwy:

560



retro otwierana biała



retro otwierana grafitowa

### WYMIARY

kratka retro otwierana antyk:

pojedyncza: 17x17, 22x22

podwójna: 17x17, 22x22

kratka retro wyciągana antyk:

pojedyncza: 17x17, 22x22

podwójna: 17x17, 22x22



retro wyciągana biała



retro wyciągana grafitowa

### POLE CZYNNE (CM<sup>2</sup>)

kratka retro otwierana antyk:

pojedyncza: 100

podwójna: 200

kratka retro wyciągana antyk:

pojedyncza: 175

podwójna: 350

## KRATKI OKRĄGŁE FI

---

### WYMIARY

Ø 100, Ø 125, Ø 150

### POLE CZYNNE KRATEK (CM<sup>2</sup>)

60, 70, 80



biała



kremowa



grafitowa



czarna



miedziana



czarno-srebrna



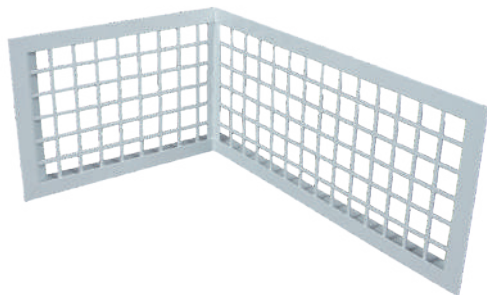
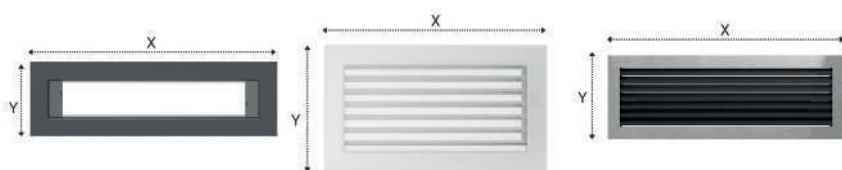
czarno-złota

## KRATKI NA ZAMÓWIENIE

---

Wykonujemy kratki na zamówienie według indywidualnego projektu klienta. Kratki dostępne są według standardowych kolorów z naszej oferty.

Jeżeli jesteście Państwo zainteresowani tym lub innym podobnym produktem prosimy o kontakt.



## KRATKI PROSTOKĄTNE

Wymiar	Wymiar kieszeni (mm)	Wymiar kratki prostokątnych (mm)	Wymiar kratki Rustykalna (mm)	Pole czynne (cm <sup>2</sup> )
11x11	86x86	106x106	116x116	36
11x17	86x152	106x170	116x175	75
11x24	86x217	106x236	116x245	117
11x32	86x287	106x307	116x316	156
11x42	86x397	106x417	116x425	222
17x17	152x152	170x170	177x177	144
17x30	152x275	170x301	177x301	300
17x37	152x351	170x370	177x377	384
17x49	152x456	170x481	177x483	516
22x22	200x200	220x220	220x220	289
22x30	200x275	220x300	-	425
22x37	200x351	220x370	-	544
22x45	200x426	220x450	-	680
17x70 (fresh)	141x676	170x700	-	558
9x20 (floor)	89x199	102x212	-	45
9x40 (floor)	89x399	104x414	-	100
9x60 (floor)	89x599	103x613	-	185

## KRATKI WIND

Wymiar kieszeni (mm)	Wymiar kratki (mm)	Pole czynne (cm <sup>2</sup> )
-	-	-
-	-	-
-	-	-
-	-	-
-	-	-
-	-	-
-	-	-
-	-	-
151x469	170x49	267
201x199	220x220	142
201x279	220x300	237
201x349	220x370	305
201x429	220x450	392
-	-	-
-	-	-
-	-	-
-	-	-

## LUFTY PROSTE

Wymiar	Pole czynne (cm <sup>2</sup> )
20x6	53 - 51 SF
40x6	115 - 111 SF
60x6	171 - 177 SF
80x6	239 - 231 SF
100x6	301 - 291 SF
20x9	86 - 77 SF
40x9	188 - 167 SF
60x9	290 - 257 SF
80x9	391 - 347 SF
100x9	493 - 437 SF
20x12	132 - 94 SF
40x12	288 - 204 SF
60x12	444 - 314 SF
80x12	600 - 424 SF
100x12	756 - 534 SF

## LUFTY NAROŻNE

Wymiar	Pole czynne (cm <sup>2</sup> )
56x56x6	289 - 260 SF
60x40x6	254 - 250 SF
76.6x54.7x6	346 - 336 SF
56x56x9	497 - 439 SF
60x40x9	436 - 421 SF
76.6x54.7x9	595 - 562 SF
80x40x9	537 - 511 SF
56x56x12	586 - 525 SF
60x40x12	618 - 460 SF
76.6x54.7x12	860 - 640 SF
80x40x12	655 - 560 SF

## TUNEL

Wymiar	Pole czynne (cm <sup>2</sup> )
20x6	51
40x6	111
60x6	171
80x6	231
100x6	291

## SYSTEM PRZEPEŁYWU POWIETRZA

---



## PRZYKŁADOWY UKŁAD KRATEK TYPU LUFT

---

