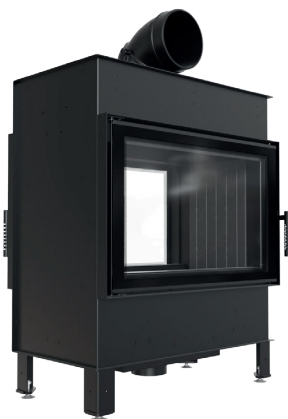


Kominek powietrzny stalowy LUCY TUNEL 14 kW Ø 200 czarne wyłożenie



Opis produktu:

Propozycja dla wszystkich, którym zależy na maksymalnym wykorzystaniu ciepła z kominka. Nowoczesne rozwiązania gwarantują oszczędność energii i sprawiają, że obsługa i czyszczenie urządzenia są bezproblemowe.

Parametry techniczne

Moc nominalna	14
Zakres mocy grzewczej (kW)	6.0 - 17.0
Sprawność cieplna (%)	81
Temperatura spalin (oC)	265
Emisja CO (%)	0.1
Średnica wylotu spalin (mm)	200
Maksymalna długość polan (mm)	400
Waga (kg)	189
Materiał wykonania	stal
Rodzaj przeszklenia	proste - tunel



System
zarządzania
ISO 9001:2015

www.tuv.com
ID 019810012990



Cena:

Rysunek techniczny

