

Piec stalowy koza KARI z wnęką 8 kW Ø 150



Opis produktu:

Piec charakteryzuje wnęka na drewno - to doskonały sposób na przechowywanie i eksponowanie polan w pomieszczeniu. Posiada żaroodporną ceramikę z estetycznym czarnym dekiem w wersji GLASS, oraz perforowaną klamkę dociskową - uchwyt o owalnym kształcie z perforacjami, które umożliwiają pewny chwyt i zapobiegają nadmiernemu nagrzewaniu się elementu. Urządzenie wyposażone w stalowy, demontowalny deflektor stanowiący naturalny kanał konwekcyjny dla przepływu spalin, intensyfikujący wymianę ciepła.

Parametry techniczne

Moc nominalna (kW)	14
Zakres mocy grzewczej (kW)	6.0 - 16.5
Sprawność cieplna (%)	83
Temperatura spalin (°C)	195
Emisja CO (%)	0.1
Średnica wylotu spalin (mm)	200
Maksymalna długość polan (mm)	500
Waga (kg)	328.12
Materiał wykonania	stal
Rodzaj przeszklenia	proste



System zarządzania
ISO 9001:2015

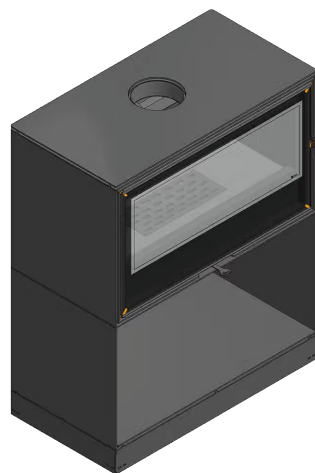
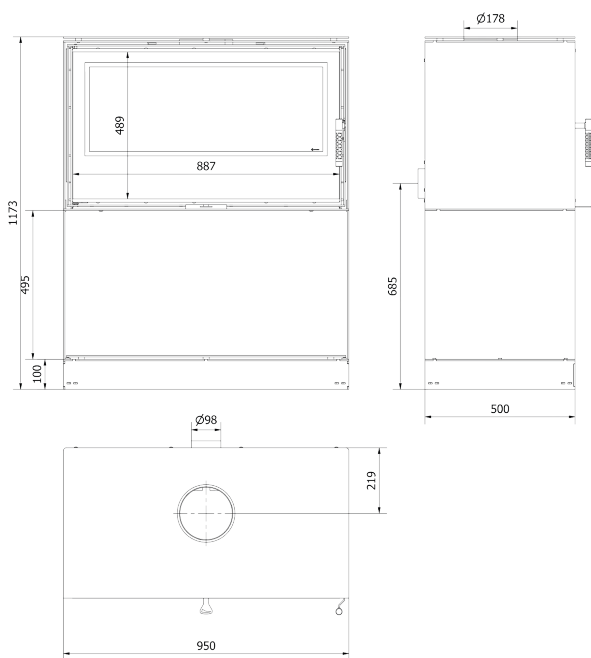
www.tuv.com
ID 019810012990



Cena:

PLN

Rysunek techniczny



KARI/95/WNEKA