

Piec stalowy koza BJORN wysoki 7 kW Ø 150 z ceramiką akumulacyjną i pokrywą stalową



Opis produktu:

Piec wolnostojący BJORN wyróżnia się obszerną panoramiczną szybą typu GLASS z estetycznym czarnym dekokiem, co zapewnia doskonały widok na płomień. Piec został wyposażony w reling, który umożliwia wygodny chwyt na całej swojej długości. BJORN jest idealnym rozwiązaniem dla osób poszukujących stylowego wykończenia który pasuje do różnorodnych aranżacji wnętrz, zarówno tradycyjnych, minimalistycznych, jak i nowoczesnych. Dodaje uroku do każdego pomieszczenia, w którym się znajduje.

Parametry techniczne

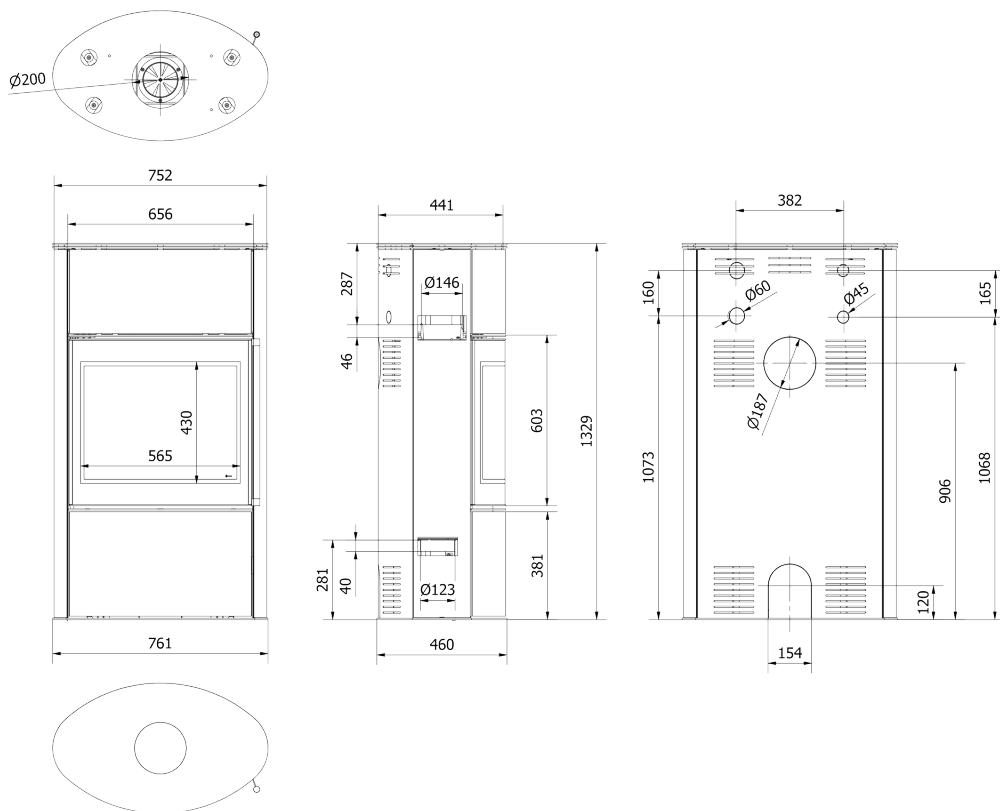
Moc nominalna (kW)	7
Zakres mocy grzewczej (kW)	5.0 - 9.0
Sprawność cieplna (%)	79.4
Temperatura spalin (°C)	224
Emisja CO (%)	0.093
Średnica wylotu spalin (mm)	150
Maksymalna długość polan (mm)	500
Materiał wykonania	stal, ceramika akumulacyjna
Rodzaj przeszklenia	proste zaokrąglone



Cena:

PLN

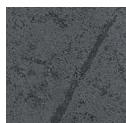
Rysunek techniczny



Warianty wykończenia



GOLD SATIN



GRAFITE SATIN



GREY SATIN