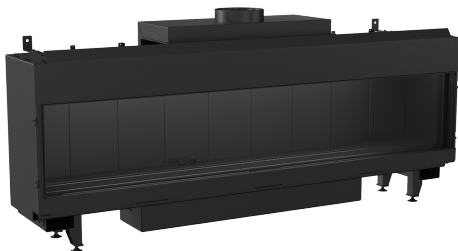


Kominek gazowy LEO 200 frontowy propan butan

Opis produktu:

Leo z panoramiczną wizją ognia, dyskretną ramką fasady i minimalną ilością elementów zewnętrznych sprawia, że po zabudowie na pierwszym planie jest ogień. Seria Leo przystosowana jest do palenia gazem ziemnym (NG).



Parametry techniczne

Moc nominalna (kW)	16
Zakres mocy grzewczej (kW)	8,5 - 16,0
Sprawność cieplna (%)	
Temperatura spalin (°C)	
Emisja CO (%)	0.0
Średnica wylotu spalin (mm)	0.00
Maksymalna długość polan (mm)	0.00
Waga (kg)	245
Materiał wykonania	stal
Rodzaj przeszklenia	proste



Cena:

Rysunek techniczny

