

## Piec stalowy koza KARI z wnęką 8 kW Ø 150



### Opis produktu:

Piec charakteryzuje wnęka na drewno - to doskonały sposób na przechowywanie i eksponowanie polan w pomieszczeniu. Posiada żaroodporną ceramikę z estetycznym czarnym dekiem w wersji GLASS, oraz perforowaną klamkę dociskową - uchwyt o owalnym kształcie z perforacjami, które umożliwiają pewny chwyt i zapobiegają nadmiernemu nagrzewaniu się elementu. Urządzenie wyposażone w stalowy, demontowalny deflektor stanowiący naturalny kanał konwekcyjny dla przepływu spalin, intensyfikujący wymianę ciepła.

### Parametry techniczne

Moc nominalna (kW)	8
Zakres mocy grzewczej (kW)	3.5 - 10.0
Sprawność cieplna (%)	84
Temperatura spalin (°C)	165
Emisja CO (%)	0.09
Średnica wylotu spalin (mm)	150
Maksymalna długość polan (mm)	300
Waga (kg)	226
Materiał wykonania	stal
Rodzaj przeszklenia	proste



Cena:

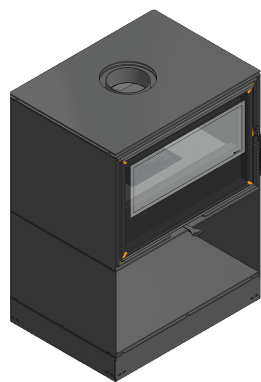
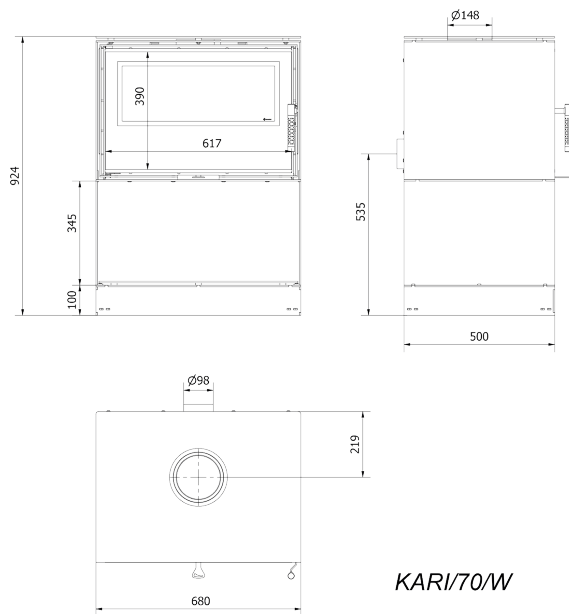
PLN

**KARI/70/W**

5903751249030



## Rysunek techniczny



*KARI/70/W*