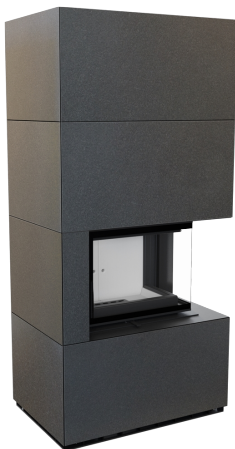


Kominek powietrzny FLOKI/P/BS w zabudowie



Opis produktu:

Parametry techniczne

Moc nominalna (kW)	8
Zakres mocy grzewczej (kW)	3,5 - 11 kW
Sprawność cieplna (%)	80
Temperatura spalin (°C)	270
Emisja CO (%)	0.1
Średnica wylotu spalin (mm)	160
Maksymalna długość polan (mm)	40
Waga (kg)	447
Materiał wykonania	stal
Rodzaj przeszklenia	narożne



Rysunek techniczny

